

津興の平屋

ほっとする瞬間……。



RECOMMEND COMMENT

- 薪ストーブの明かりが家族を集わせる
- 魅せる美の構造体が木の質感を演出
- 杉の厚板が夏には涼、冬には暖を添える
- 空間に調和したエラ・プランオリジナルのキッチン
- あくなき木への追及は
まっすぐな自然素材へのこだわり

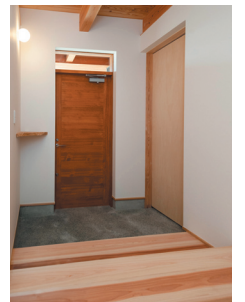
お客様の住まい完成見学会

2014.12.20 Sat・21 Sun 10:00~16:00

※施主様のご厚意による2日間限りの見学会となります。
小さいお子様はお手をつないでご覧ください。
当日のお問い合わせは、(080-1582-1528)までお電話ください。



狭くなっている場所がございますので、当日はお気をつけてお越しください。



撮影年月 [平成26年12月]

森をみる、という考え方

今切り倒した木は自分たちの祖先が植えたものであり、
今植えた木を切り倒すのは自分達の子孫であるという、
100年先を見据えた、気の長い、そして、木の長い“未来を作る仕事”
林業を知ることから家づくりは始まると考えます。

少年よ、大木を抱け…、映画『WOOD JOB』で広く知られることとなった山の恵みを
もっと身近なものにし、くらしと森をつなげようと活動する

尾鷲ヒノキの【速水林業】や葉枯らし乾燥材の【もりずむ】と力を合わせ、
ホンモノの付加価値を追求いたしました。



津興の平屋

ワークショップ同日開催



作品例：
木の枝ペンダントトップ

